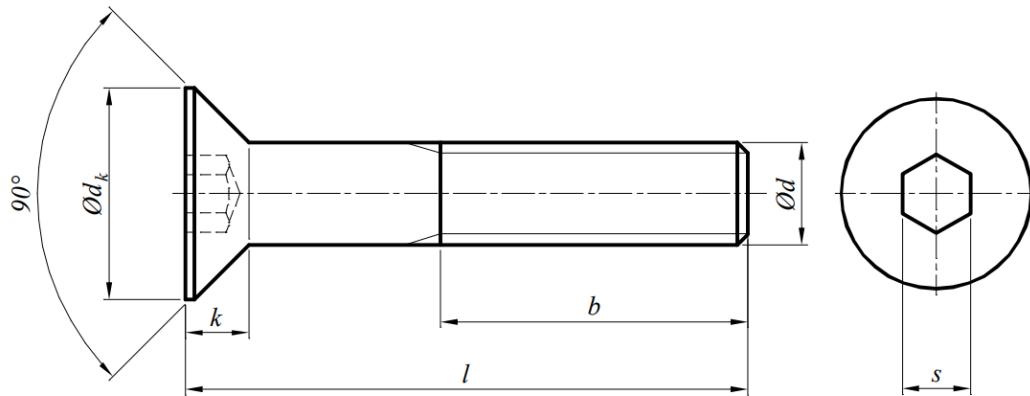


## Болт з потайною головкою і внутрішнім шестигранником

DIN 7991

ISO 10642



Розмір/Діаметр

d	M3	M4	M5	M6	M8	M10	M12	(M14)	M16	M18*	M20	
P	0,5	0,7	0,8	1	1,25	1,5	1,75	2	2	2,5	2,5	
b	18	20	22	24	28	32	36	40	44	48	52	
dk	max	6,72	8,96	11,2	13,44	17,92	22,40	26,88	30,8	33,6	37,00	40,32
	min	5,54	7,53	9,43	11,34	15,24	19,22	23,12	26,52	26,1	33,2	35,4
k	1,86	2,48	3,1	3,72	4,96	6,2	7,44	8,4	8,8	9,48	10,16	
s	2	2,5	3	4	5	6	8	10	10	12	12	

\* розмір не передбачений нормою

() - розмір не рекомендований

P - крок різьби

k - висота головки

b - довжина різьби

d - діаметр

dk - діаметр головки

s - розмір під ключ

l - довжина