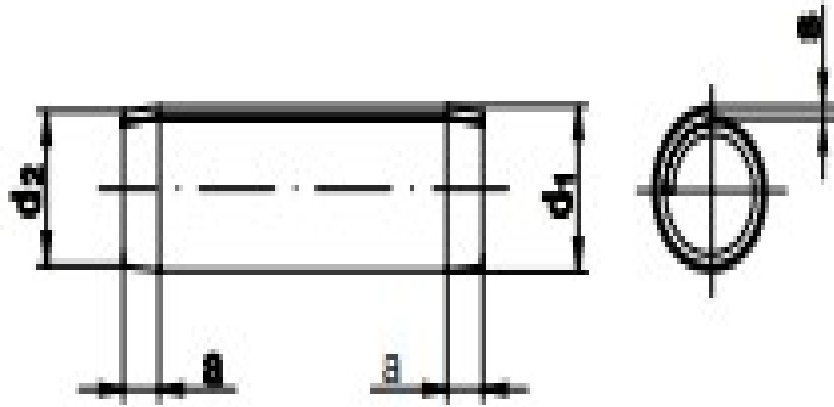


DIN7344

Сталь Штіфт циліндричний пружинний



Розмір/Діаметр

<i>d</i>	1,5	2	2,5	3	4	5	6	8
<i>a</i>	0,5	0,7	0,8	1	1,3	1,7	2	2
<i>s</i>	0,17	0,22	0,28	0,33	0,45	0,56	0,67	0,9
<i>d1</i>	1,6	2,1	2,6	3,12	4,15	5,15	6,25	8,25
<i>d2</i>	1,9	3,5	5,5	7,6	13,5	20	30	53

d1 - перша фаска

d2 - друга фаска

a - висота фаски

s - товщина