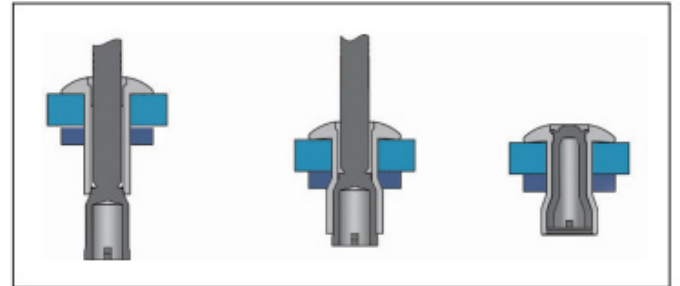
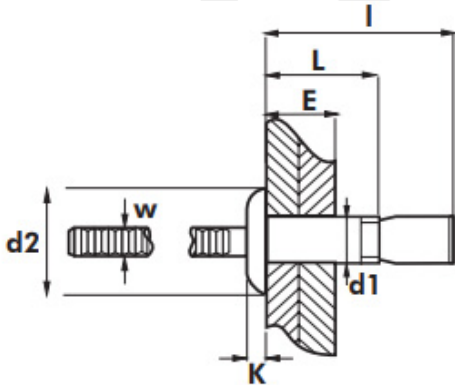

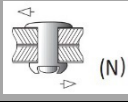
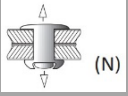


## Заклепка конструкційна St/St з плоским буртиком Bralo



Розмір/Діаметр

d1	4,8		6,5			9,7
L	10,3	13,5	14,0	20,0	22,0	22,0
E	1,5-6,8	1,5-11,0	2,0-9,5	2,0-16,0	6,0-18,0	3,0-15,5
	4,90-5,10		6,60-7,00			9,90-10,40
d2	9,70		13,00			20,00
K	1,80		2,50			3,70
W	3,00		4,00			5,90
I	18,5	24,0	25,0	35,0	37,0	36,2
 (N)	5100		11200			26300
 (N)	3900		8800			17500

Примітка: Цей виріб потрібно встановлювати за допомогою спеціальної насадки.

d1- діаметр

L - довжина

E - діапазон товщини

d2 - діаметр буртика

K - ширина буртика

W - діаметр цвяшка

I - довжина заклепки