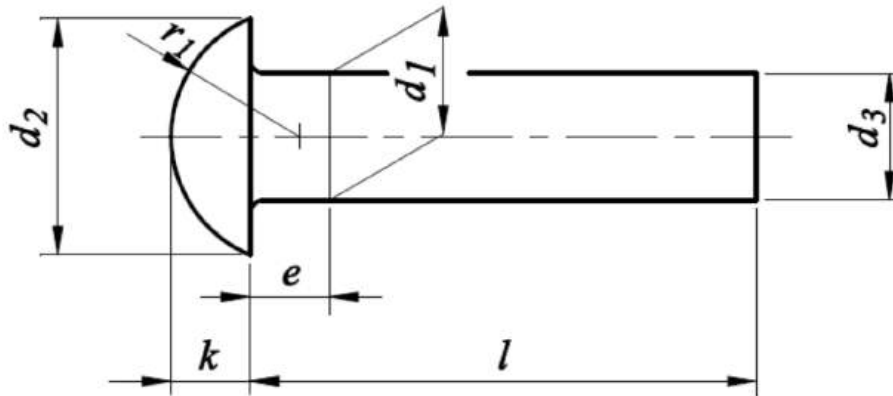


Заклепка під молоток

DIN 660

PN 82952

DIN 124



Розмір/Діаметр

		DIN 660									
d1	ном.	1	1,2	(1,4)	1,6	2	2,5	3	(3,5)	4	
	відхилення	± 0,05					± 0,1				
d2	ном.	1,8	2,1	2,4	2,8	3,5	4,4	5,2	6,2	7	
	tol.	h14					h15				
d3 min		0,93	1,13	1,33	1,52	1,87	2,37	2,87	3,37	3,87	
e max		0,5	0,6	0,7	0,8	1	1,25	1,5	1,75	2	
k js14		0,6	0,7	0,8	1	1,2	1,5	1,8	2,1	2,4	
r1 ≈		1	1,2	1,4	1,6	1,9	2,4	2,8	3,4	3,8	

Розмір/Діаметр

		DIN 660				DIN 124	
d1	ном.	5	6	(7)	8	10*	12*
	відхилення	± 0,15				± 0,2	
d2	ном.	8,8	10,5	12,2	14	16	19
	tol.	h15				h16	
d3 min		4,82	5,82	6,82	7,76	9,4	11,3
e max		2,5	3	3,5	4	5	6
k +IT16						6,5	7,5
k js14		3	3,6	4,2	4,8		
r1 ≈		4,6	5,7	6,6	7,5	8	9,5

* - цей розмір відповідає DIN 124

d1 - діаметр

d2 - діаметр шляпки

d3 - діаметр

l - довжина

k - висота шляпки

e - довжина підголівника

r1 - довжина

Заклепка під молоток

DIN 660

PN 82952

DIN 124

Розмір/Діаметр

d_1	1	1,2	(1,4)	1,6	2	2,5	3	(3,5)	4	5	6	(7)	8														
d_{7H12}	1,05	1,25	1,45	1,65	2,1	2,6	3,1	3,6	4,2	5,2	6,3	7,3	8,4														
Форма А	d_8	1,8	2,1	2,4	2,8	3,5	4,4	5,2	6,2	7	8,8	10,5	12,2	14													
	k_1	0,6	0,7	0,8	1	1,2	1,5	1,8	2,1	2,4	3	3,6	4,2	4,8													
	$r_{1\approx}$	1	1,2	1,4	1,6	1,9	2,4	2,8	3,4	3,8	4,6	5,7	6,6	7,5													
Форма В	d_8	1,8	2,1	2,4	2,8	3,5	4,4	5,2	6,2	7	8,8	10,5	12,2	14													
	$k_2\approx$	0,4	0,5	0,6	0,7	0,8	1	1,3	1,4	1,9	2,4	2,8	3,3	3,9													
	t_1	0,4	0,5	0,6	0,7	0,8	1	1,3	1,4	1,8	2,3	2,7	3,2	3,7													
l	s																										
	A	B	A	B	A	B	A	B	A	B	A	B	A	B	A	B	A	B	A	B	A	B	A	B			
2	0,5	1	0,5	1	0,5	1	-	1	-	1																	
3	1	2	1	2	1	2	0,5	2	0,5	1,5	-	1	-	1													
4	2	2,5	2	2,5	2	2,5	1,5	2,5	1	2,5	0,5	2,5	0,5	2	-	2	-	1									
5	2,5	3,5	2,5	3,5	2,5	3,5	2	3,5	2	3	1,5	3	1,5	3	0,5	3	-	2	-	1,5							
6	3,5	4,5	3,5	4,5	3,5	4,5	3	4,5	3	4	2,5	4	2	4	1,5	4	1	3	-	2,5	-	2					
8			5	6	5	6	5	6	4,5	5,5	4	5,5	4	5,5	3,5	5,5	3	5	2	4,5	0,5	4	-	3,5	-	3	
10					7	7,5	6,5	7,5	6	7,5	6	7,5	5,5	7,5	5	7,5	4,5	7	4	6,5	2,5	6	1,5	5,5	-	5	
12							8	9,5	7,5	9	7,5	9	7,5	9	7	9	6	9	5,5	8,5	4,5	8	3,5	7,5	2,5	7	
14									9,5	10,5	9	10,5	9,5	10,5	8,5	10,5	7,5	10	7	10	6,5	9,5	5	9	4	8,5	
16									11	12	11	12	11	12	10	12	9	11	9	11,5	8	11	7	11	6	10	
18									12,5	14	13	14	13	14	12	14	11	13	11	13	9,5	13	9	13	8	12	
20									14	15,5	14	16	14	16	14	16	13	15	12	15	11	15	10	15	9,5	14	
22											16	18	16	18	16	18	15	17	14	17	13	17	12	16	11	15	
25											18	20	18	20	18	20	17	19	17	19	16	19	15	19	14	18	
28													21	23	21	23	20	22	19	22	18	22	17	22	16	21	
30													23	25	23	25	22	24	21	24	20	23	19	23	18	22	
32															24	27	23	26	23	26	22	25	21	25	20	24	
35																27	29	26	28	25	28	24	28	24	28	22	27
38																30	32	29	31	28	31	27	30	26	30	25	29
40																31	34	30	32	30	32	28	32	28	32	27	31

* - цей розмір відповідає DIN 124

d_1 - діаметр

d_2 - діаметр шляпки

d_3 - діаметр

l - довжина

k - висота шляпки

e - довжина підголовника

r_1 - довжина

Заклепка під молоток

DIN 660

PN 82952

DIN 124

Розмір/Діаметр

d1		10*	12*		
d7 H12		10,5	13		
Форма А	d8	16	19		
	k1	6,5	7,5		
	r1 ≈	8	9,5		
Форма В	d8	16	19		
	r2 ≈	32	45		
	w ≈	1	1		
	t1	4,2	5,1		
	α	75°			
l		S _{max}			
		A	B	A	B
15		5	9		
18		7	11	5	10
20		8	13	7	12
22		10	14	8	13
24		12	16	10	15
26		13	17	11	16
28		15	19	13	18
30		17	21	15	20
32		18	23	16	21
34		20	25	18	23
36		21	26	19	24
38		23	28	21	26
40		25	29	22	27
42		27	31	24	29
45		29	34	26	31
48		32	36	29	34
50		33	38	30	36

* - цей розмір відповідає DIN 124

d1 - діаметр
d2 - діаметр шляпки
d3 - діаметр
l - довжина
k - висота шляпки
e - довжина підголовника
r1 - довжина