

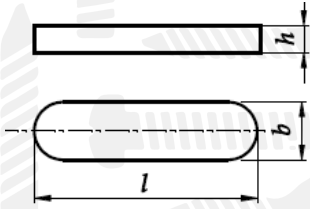
Шпонка

DIN 6885

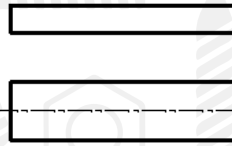
PN 85001

PN 85002

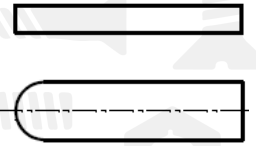
Форма А



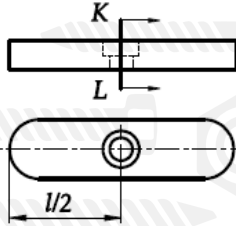
Форма В



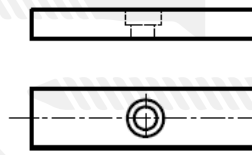
Форма АВ



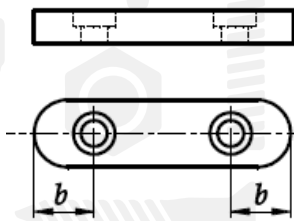
Форма С



Форма D

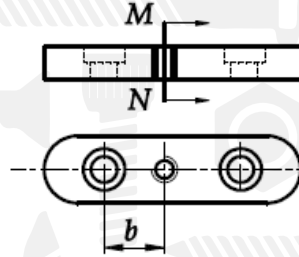


8x7 i 10x8

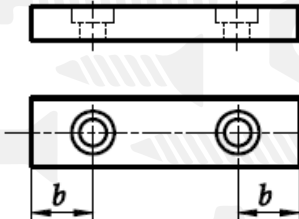


Форма Е

12x8

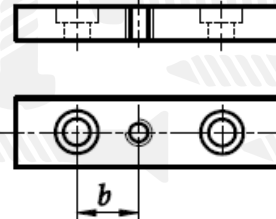


8x7 i 10x8

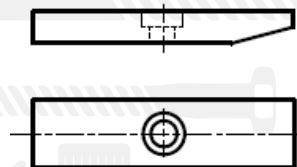


Форма F

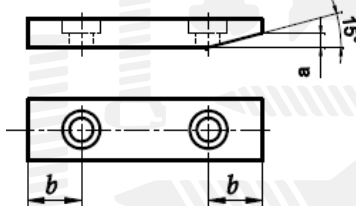
12x8



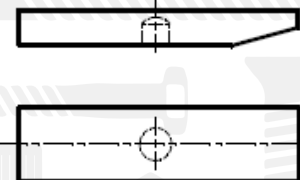
Форма Г



Форма H



Форма J



Шпонка

DIN 6885

PN 85001

PN 85002

Розмір/Діаметр

<i>b</i>	2	3	4	5	6	8	10	12	14	16	18	
<i>h</i>	2	3	4	5	6	7	8	8	9	10	11	
<i>d</i> ₁	<i>min</i>	6	8	10	12	17	22	30	38	44	50	58
	<i>max</i>	8	10	12	17	22	30	38	44	50	58	65
<i>t</i> ₁	1,2	1,8	2,5	3	3,5	4	5	5	5,5	6	7	
<i>t</i> ₂	1	1,4	1,8	2,3	2,8	3,3	3,3	3,3	3,8	4,3	4,4	
<i>a</i>	-	-	-	-	-	3	3	3	3,5	4	4,5	
<i>d</i> ₂	2,5	3,5	4	5	6	8	8	8	9	11	11	
<i>d</i> ₃	-	-	-	-	-	3,4	3,4	4,5	5,5	5,5	6,6	
<i>d</i> ₄	-	-	-	-	-	6	6	8	10	10	11	
<i>d</i> ₅	-	-	-	-	-	M3	M3	M4	M5	M5	M6	
<i>d</i> ₆ H12	-	-	-	-	-	4	4	5	6	6	8	
<i>t</i> ₃	-	-	-	-	-	2,4	2,4	3,2	4,1	4,1	4,8	
<i>t</i> ₄	-	-	-	-	-	4	4	5	6	6	7	
<i>d</i> ₇	-	-	-	-	-	M3	M3	M4	M5	M5	M6	
<i>d</i> ₈	-	-	-	-	-	4,5	4,5	5,5	6,5	6,5	9	
<i>t</i> ₅	-	-	-	-	-	4	5	6	6	6	7	
<i>t</i> ₆	-	-	-	-	-	7	8	10	10	10	12	
<i>t</i> ₇	-	-	-	-	-	5	5	7	8	8	11	
Крепільний гвинт	-	-	-	-	-	M3x8	M3x10	M4x10	M5x10	M5x10	M6x12	
Пружинний палець	-	-	-	-	-	4x8	4x8	5x10	6x12	6x12	8x16	

b - ширина

h - висота

l - довжина

Шпонка

DIN 6885

PN 85001

PN 85002

Розмір/Діаметр

b	20	22	25	28	32	36	40	45	50	56	63
h	12	14	14	16	18	20	22	25	28	32	32
d1	min	65	75	85	95	110	130	150	170	200	260
	max	75	85	95	110	130	150	170	200	230	290
t1	7,5	9	9	10	11	12	13	15	17	20	20
t2	4,9	5,4	5,4	6,4	7,4	8,4	9,4	10,4	11,4	12,4	12,4
a	5	5,5	5,5	6,5	7	8	9	10	11	13	13
d2	12	14	14	16	18	21	23	26	28	32	32
d3	6,6	6,6	9	11	11	14	14	14	14	14	14
d4	11	11	15	18	18	20	20	20	20	20	20
d5	M6	M6	M8	M10	M10	M12	M12	M12	M12	M12	M12
d6 H12	8	8	10	12	12	16	16	16	16	16	16
t3	4,8	4,8	6	7,3	7,3	8,3	8,3	8,3	8,3	8,3	8,3
t4	8	8	10	10	12	14	16	16	16	16	16
d7	M6	M6	M8	M10	M10	M12	M12	M12	M12	M12	M12
d8	9	9	11	13	13	17	17	17	17	17	17
t5	6	8	9	9	11	15	13	15	12	13	13
t6	11	13	15	15	17	22	20	22	19	20	20
t7	10	10	12	18	16	20	18	18	18	18	18
Крепільний гвинт	M6x12	M6x16	M8x16	M10x16	M10x20	M12x25	M12x25	M12x30	M12x30	M12x35	M12x35
Пружинний палець	8x16	8x16	10x20	12x24	12x24	16x30	16x30	16x30	16x32	16x32	16x32

b - ширина
h - висота
l - довжина

Шпонка

DIN 6885

PN 85001

PN 85002

Розмір/Діаметр

<i>b</i>	70	80	90	100	
<i>h</i>	36	40	45	50	
<i>d</i> ₁	<i>min</i>	290	330	380	440
	<i>max</i>	330	380	440	500
<i>t</i> ₁	22	25	28	31	
<i>t</i> ₂	14,4	15,4	17,4	19,5	
<i>a</i>	14	16	18	20	
<i>d</i> ₂	36	40	45	50	
<i>d</i> ₃	18	18	22	22	
<i>d</i> ₄	26	26	33	33	
<i>d</i> ₅	M16	M16	M20	M20	
<i>d</i> ₆ H12	20	20	25	25	
<i>t</i> ₃	11,5	11,5	13,5	13,5	
<i>t</i> ₄	20	20	25	25	
<i>d</i> ₇	M16	M16	M20	M20	
<i>d</i> ₈	21	21	26	26	
<i>t</i> ₅	17	18	20	20	
<i>t</i> ₆	24	25	28	28	
<i>t</i> ₇	24	24	30	30	
Крепільний гвинт	M16x40	M16x45	M20x50	M20x55	
Пружинний палець	20x40	20x40	25x50	25x50	

b - ширина

h - висота

l - довжина